

RADIODETECTION®

# RD1100™ und RD1500™ Erddurchdringendes Radarsystem

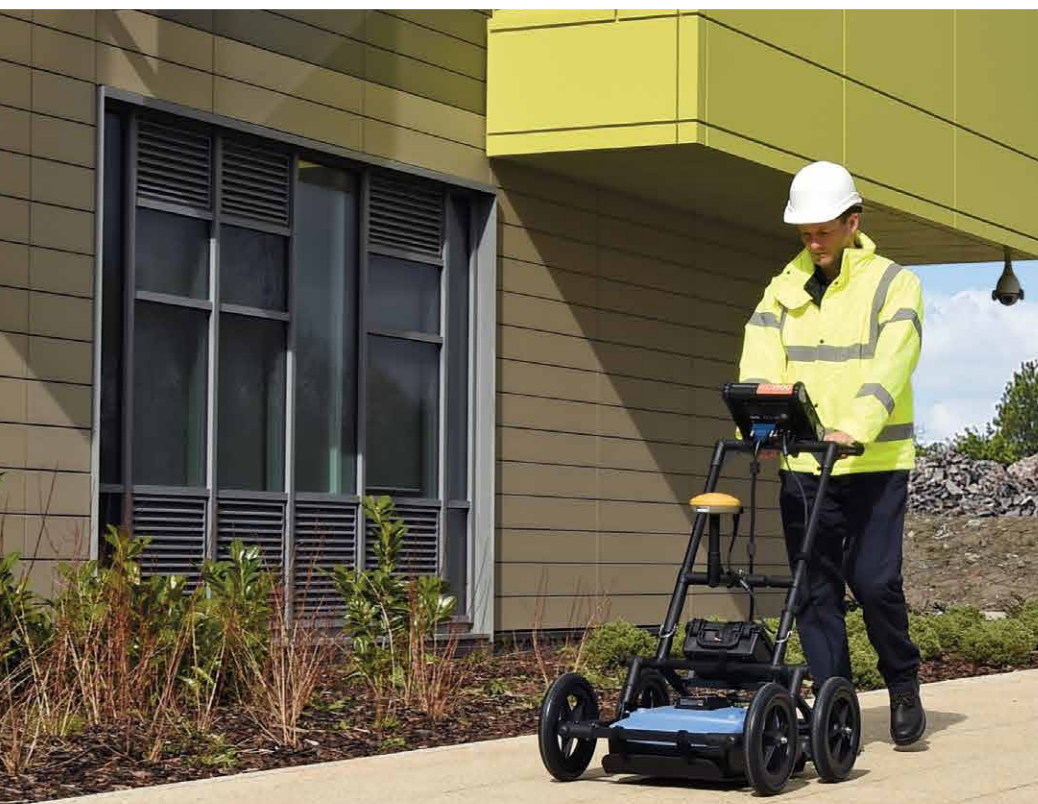
Komplette Radar-Produktpalette zur Ortung nicht-leitender Einrichtungen



SPX®

# Radiodetection RD1100 und RD1500 Erddurchdringendes Radar

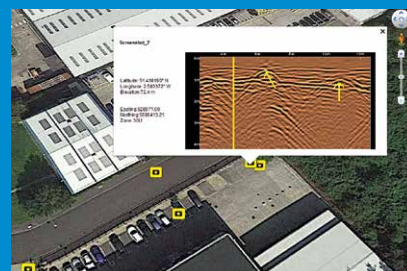
Innovatives Werkzeug zum Auffinden  
unterirdischer Einrichtungen



**RD1100** bietet Ortungsexperten, Vermessern und anderen Nutzern das passende Werkzeug, um die Position aller Arten von Kabeln und Leitungen, einschließlich solcher aus Kunststoff und Keramik, zu bestimmen und zu markieren. Die Möglichkeit, Screenshots im internen Speicher zum sofortigen Versenden per E-Mail über WLAN oder zum späteren Exportieren auf einen USB-Stick zu speichern, ist als Standard integriert. Die GPS-Position wird für die Integration in Google Earth™ erfasst.

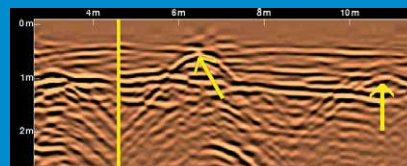
**RD1500** bringt die Ortung nicht-leitender Einrichtungen auf die nächste Stufe und bietet Nutzern sowohl einfach zu interpretierende Tiefschnitte als auch traditionelle Linienansichten.

Verwenden Sie die firmeneigene **FrequenSee™** -Technologie, um kleine/flache, mittlere oder breite/tiefe unterirdische Einrichtungen zu markieren. Erweitern Sie das RD1500 mit der Software zum Exportieren von GPR-Daten und um detaillierte Analysen durchzuführen. Und mit dem Anbinden an externes GPS erzielen Sie eine noch höhere Positionsgenauigkeit.



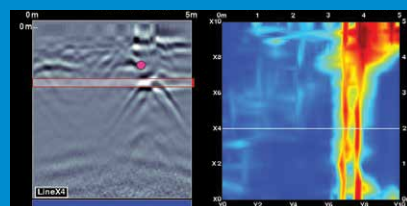
## Georeferenzierte Daten

Zeigen Sie die Position Ihrer Vermessungen in Google Earth™ und anderen Georeferenz-Programmen an.



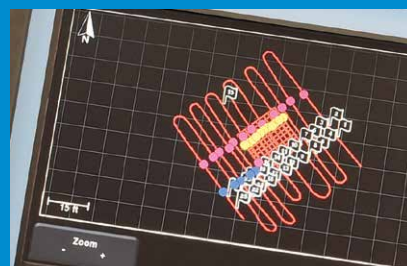
## Screenshots

Fügen Sie über das Touchscreen-Display Markierungen hinzu, um interessante Eigenschaften hervorzuheben.



## Tiefschnitte (RD1500)

Rufen Sie horizontale Schnitte in verschiedenen Tiefen auf, um Kabel, Leitungen und andere Einrichtungen mit beispielloser Klarheit anzuzeigen.



## Vor Ort Kartenansicht (RD1500)

Sehen Sie sich Ihre ermittelten Eigenschaften in der Plankarten-Ansicht unter Verwendung des optionalen externen GPS an.

# Erweiterte Berichterstattung mit der RD1500 Datenanalyse-PC-Software

Das Erweiterungspaket des RD1500 enthält die umfassende EKKO\_Project PC-Softwarelösung für die GPR-Datenanalyse und -verwaltung, die Ihnen Folgendes ermöglicht:

- **Schnitt** durch die Tiefendaten auf Ihrem Computer
- **Erstellen** von PDF-Berichten, die Datenbilder, Screenshots und Fotos, gemeinsam mit Ihrem Text und Ihrem Firmenlogo enthalten
- **Exportieren** von Daten in andere Formate wie CSV, SEG-Y etc.

3 zusätzliche Module, die dem Erweiterungspaket für noch bessere Analyse-Ebenen hinzugefügt werden können, sind in der Utility Suite enthalten:

- **LineView** ändert und zeigt GPR-Linien an
- **SliceView** verarbeitet und zeigt Rasterdaten und kann Daten für die 3D-Anzeige und Georeferenz-Softwareprogramme ausgeben
- **Interpretation** zum Hinzufügen eines Punkts, eines Linienzugs, eines Feldes und Interpretationen von Notizen an die GPR-Linien in der Nachbearbeitung

## Tabelle der Spezifikationen

	RD1100 und RD1500	Optionen und Anmerkungen
Sensorfrequenz	250 MHz Ultrabreitband	<b>RD1500:</b> Inklusive FrequenSee
Signalverbesserung	DynaQ (optimiert Datenqualität in Wangengeschwindigkeit). Räumliche Filterung.	
Datenanalyse	Vor-Ort-Analyse	<b>RD1500:</b> Nachbearbeitungsanalyse mit EKKO_Project und Utility Suite (optional)
Touchscreen-Display	Größe: 21cm (8 Zoll) Diagonale	<b>Erweitert:</b> Display-Paket hochgerüstet
Strom	Verbrauch: 1,25A bei 12V Batterie: 12V, 9Ah Blei-Gel	Typische Batterielebensdauer 4-6 Stunden
Räumliches Intervall	5cm (2Zoll)	
Tiefenbereich	Bis zu 8m (27') maximal	Abhängig von Bodenbedingungen
Tiefenskala des Displays	1m - 8m (3'-30')	
Unterstützte Sprachen	Nicht-sprachgebundene Icons, Englisch, Spanisch, Französisch, Deutsch	
Abmessungen (H x B x T)	100 x 70 x 115cm (39,4 x 27,6 x 45,3 Zoll)	
Gewicht	22kg (48lb)	
Betriebstemperaturbereich	Display: -10°C bis +50°C (14°F bis +122°F) Sensor: -40°C bis +50°C (-40°F bis 122°F)	
Schutzart	IP65	
Konformität	CE, FCC, ETSI, Industry Canada	
Standardgarantie	1 Jahr	



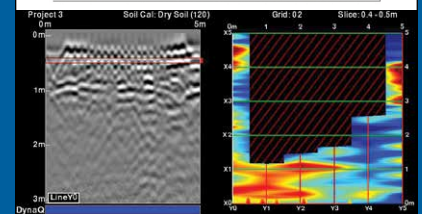
## Sofort-E-Mail

Erstellen und Liefern von Mini-Berichten von Ihrer Vermessungsstelle aus über die Verbindung mit einem WLAN-Netz oder durch Verwendung Ihres Telefons als Hotspot.

Sofortige Information, höhere Produktivität.

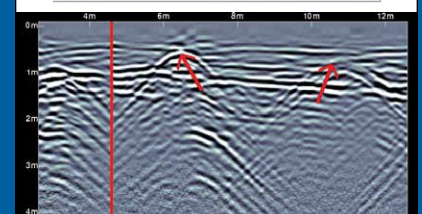
## RD1500 Mini Report

Project	3
Screen Capture Number	14
Date Collected	April 7 2016 10:51 AM
Mode	Slice View
Grid	Grid02
Grid Size	5 x 5 m
Grid Resolution	Low (1.0 m)
Soil Cal	Dry Soil (120)
Slice Depth	0.4-0.5 m
Slice Color Palette (Contrast)	2 (Medium)
Grid Line Visibility	Partial
Selected Line	LineY0
Depth	3.0 m
Line Color Palette	7
Filter	ON
Gain Level	3
DynaT	All



## RD1100 Mini Report

Screen Capture Number	5
Date Collected	April 5 2016 10:14 AM
Mode	Line Scan
Depth	4.0 m
Line Color Palette	1
Filter	ON
Gain Level	3
Soil Cal	Dry Soil (110)



# GPR-Systemzubehör

Ein umfassendes Zubehörangebot ergänzt das RD1100 und RD1500, erweitert deren Einsatzmöglichkeiten und bietet zusätzlichen Schutz während des Transports.

Das modulare Design der Produkte erlaubt auch das Auswechseln einer Reihe von Hauptkomponenten ohne Spezialwerkzeug.

## Radsätze

Großer Radsatz für GPR-Wagen

Artikel-Nr.: 10/GPRLGWHEELS



Satz aus 4 Rädern für GPR

Artikel-Nr.: 10/GPRWHEELSET

1 x GPR-Rad

Artikel-Nr.: 10/GPRWHEEL

## Transportoptionen

Hartschalenkoffer für GPR-Display

Artikel-Nr.: 10/GPRDISPLAYCASE



Tasche für GPR-Display-Einheit

Artikel-Nr.: 10/GPRDISPBAG

Flightcase für GPR-System

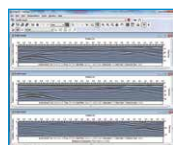
Artikel-Nr.: 10/GPRFLIGHTCASE



## Software

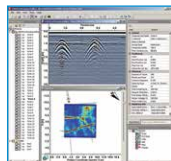
RD1500 Erweiterungs-Upgrade

Artikel-Nr.: 10/RD1500EUPGRADE



RD1500 Utility Suite Analyse-Software

Artikel-Nr.: 10/UTILITY\_SUITE



## Ersatzteile

RD1100+ Sensorsatz

Artikel-Nr.: 10/RD1100SENSOR

RD1500+ Sensorsatz

Artikel-Nr.: 10/RD1500SENSOR



Ersatz Sensorabdeckung

Artikel-Nr.: 10/GPRSKIDPAD

RD1100 Displayeinheit

Artikel-Nr.: 10/RD1100DISPLAY



RD1500 Display

Artikel-Nr.: 10/RD1500DISPLAY



Display-Montagesatz

Artikel-Nr.: 10/GPRMOUNT

RD1100 GPR Wagenhandgriff

Artikel-Nr.: 10/RD1100HANDLE



RD1500 GPR Wagenhandgriff

Artikel-Nr.: 10/RD1500HANDLE



GPR Wagen-Baugruppe unten (ohne Räder)

Artikel-Nr.: 10/GPRCART



GPR Ersatz-Batteriesatz

Artikel-Nr.: 10/GPRBATTERY

Ladegerät – 100V-240V für globalen Einsatz

Artikel-Nr.: 10/GPRCHARGE



Netzkabel für Ladegerät

Artikel-Nummern:

Typ US / KANADA: 04/MC-1020

Typ Europa: 04/MC-3020

Typ GB: 04/MC-5020

Typ Australien: 17/GP3071-C13-25-BK-10A-I



GPR Batteriekabel

Artikel-Nr.: 10/GPRBATTCABLE

Verbindungskabel Display - Sensor

Artikel-Nr.: 10/GPRDISPCABLE



GPR Streckenzähler-Baugruppe und Kabel

Artikel-Nr.: 10/GPRODOMETER

Batteriegurt

Artikel-Nr.: 10/GPRBATTSTRAP



GPR 13-Zoll-Sensorhaltegurt

Artikel-Nr.: 10/GPRSTRAP

GPR-Griff-Verriegelung x 2

Artikel-Nr.: 10/GPRPIN



RD1500 GPS-Paket

Artikelnr. 10/RD1500GPSPACKAGE



Hohe Auflösung,  
Touchscreen-Display

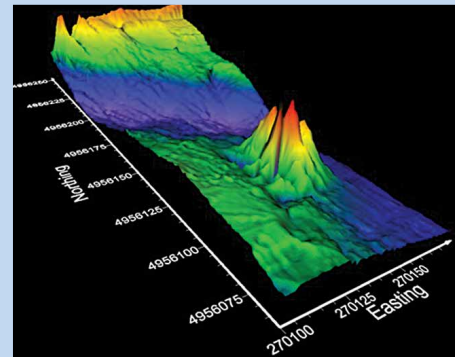
WLAN und USB für die  
Datenübertragung. Integriertes GPS

Optional externes  
GPS für RD1500

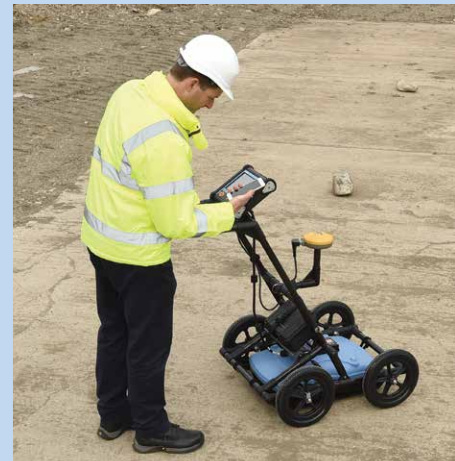
Batterie

Für unterirdische  
Versorgungsein-  
richtungen opti-  
miertes Anten-  
nen-system. RD1500  
Version enthält  
FrequenSee™

Streckenzähler



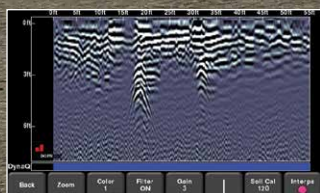
3D-Daten exportiert mit Utility Suite



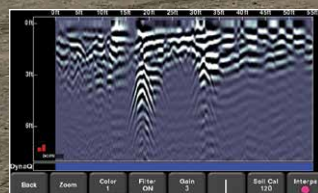
## FrequenSee™

Ermöglicht dem Nutzer, den niedrigen, mittleren oder hohen Bereich im Frequenzspektrum anzuwählen und bietet die Vorteile mehrerer Antennen, während gleichzeitig die Qualität eines Einzelantennensystems erhalten bleibt.

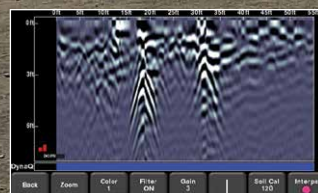
FrequenSee nutzt die große Bandbreite der RD1500-Antenne, indem es selektiv jeweils flache und kleine, mitteltiefe und größere, bzw. tiefe und große Ziele verbessert. Oder alles gleichzeitig!



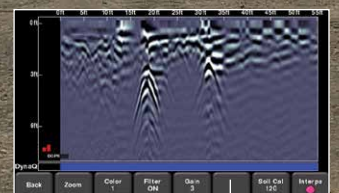
Klein



Mittel



Groß



Alle

## Standorte weltweit

### Radiodetection (USA)

28 Tower Road, Raymond, Maine 04071, USA

Tel: +1 (207) 655 8525 Kostenlose Rufnummer: +1 (877) 247 3797 [rd.sales.us@spx.com](mailto:rd.sales.us@spx.com) [www.radiodetection.com](http://www.radiodetection.com)

### Pearpoint (USA)

39-740 Garand Lane, Unit B, Palm Desert, CA 92211, USA

Tel: +1 800 688 8094 Tel: +1 760 343 7350 [pearpoint.sales.us@spx.com](mailto:pearpoint.sales.us@spx.com) [www.radiodetection.com](http://www.radiodetection.com)

### Radiodetection (Kanada)

344 Edgeley Boulevard, Unit 34, Concord, Ontario L4K 4B7, Kanada

Tel: +1 (905) 660 9995 Kostenlose Rufnummer: +1 (800) 665 7953 [rd.sales.ca@spx.com](mailto:rd.sales.ca@spx.com) [www.radiodetection.com](http://www.radiodetection.com)

### Radiodetection Ltd. (GB)

Western Drive, Bristol, BS14 0AF, VK

Tel: +44 (0) 117 976 7776 [rd.sales.uk@spx.com](mailto:rd.sales.uk@spx.com) [www.radiodetection.com](http://www.radiodetection.com)

### Radiodetection (Frankreich)

13 Grande Rue, 76220, Neuf Marché, Frankreich

Tel: +33 (0) 2 32 89 93 60 [rd.sales.fr@spx.com](mailto:rd.sales.fr@spx.com) <http://fr.radiodetection.com>

### Radiodetection (Benelux)

Industriestraat 11, 7041 GD 's-Heerenberg, Niederlande

Tel: +31 (0) 314 66 47 00 [rd.sales.nl@spx.com](mailto:rd.sales.nl@spx.com) <http://nl.radiodetection.com>

### Radiodetection (Deutschland)

Groendahlscher Weg 118, 46446 Emmerich am Rhein, Deutschland

Tel: +49 (0) 28 51 92 37 20 [rd.sales.de@spx.com](mailto:rd.sales.de@spx.com) <http://de.radiodetection.com>

### Radiodetection (Raum Asien-Pazifik)

Room 708, CC Wu Building, 302-308 Hennessy Road, Wan Chai, Hong Kong SAR, China

Tel: +852 2110 8160 [rd.sales.asiapacific@spx.com](mailto:rd.sales.asiapacific@spx.com) [www.radiodetection.com](http://www.radiodetection.com)

### Radiodetection (China)

Room 5-10, Workshop 4, No. 10 Zhenggezhuang Village, Beiqijia Town, Changping District, Peking 102209, China

Tel: +86 (0) 10 8178 5652 [rd.service.cn@spx.com](mailto:rd.service.cn@spx.com) <http://cn.radiodetection.com>

### Radiodetection (Australien)

Unit H1, 101 Rookwood Road, Yagoona NSW 2199, Australien

Tel: +61 (0) 2 9707 3222 [rd.sales.au@spx.com](mailto:rd.sales.au@spx.com) [www.radiodetection.com](http://www.radiodetection.com)

Radiodetection ist ein weltweit führender Entwickler und Anbieter von Test-Equipment, welches von Versorgungsunternehmen verwendet wird, um deren Infrastruktur-Netzwerke zu installieren, zu schützen und zu pflegen.